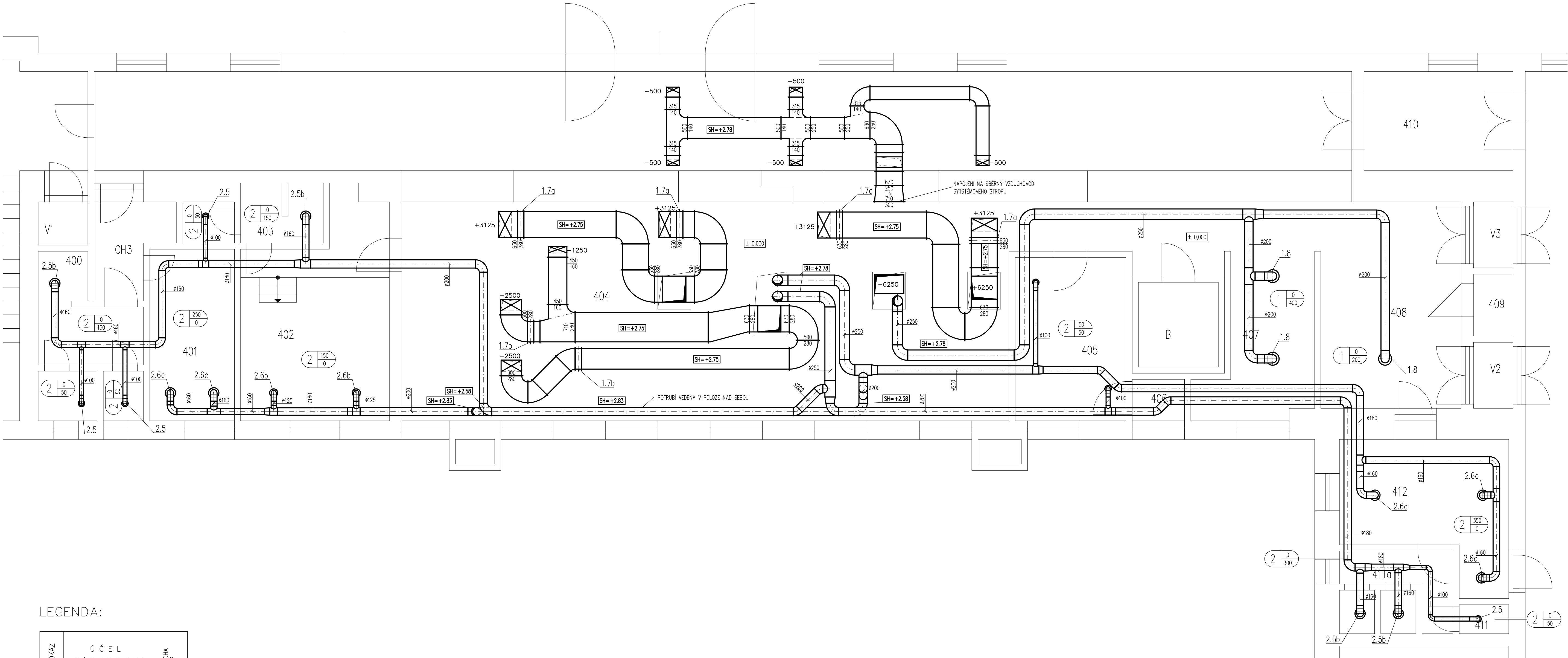


PŮDORYS 5.NP



LEGENDA:

| ODKAZ | ÚČEL MÍSTNOSTI | PLŮCHA v m² |
|-------|----------------------|----------------|
| S1 | SCHODIŠTĚ | 20,60 |
| V1 | VÝTAH OSOBNÍ | 1,80 |
| V2 | NÁKLADNÍ VÝTAH | 1,53 |
| V3 | NÁKLADNÍ VÝTAH | 1,53 |
| CH3 | CHODBA | 3,37 |
| 400 | SOCIÁLNÍ ZARÍZENÍ | 6,90 |
| 401 | JIDELNA | 8,92 |
| 402 | KANCELÁŘ | 17,10 |
| 403 | SOCIÁLNÍ ZARÍZENÍ | 3,90 |
| 404 | VARNA | 152,70 |
| 405 | PŘÍRUČNÍ SKLAD | 10,13 |
| 406 | CHLADICÍ AGREGÁT | 1,22 |
| B | MRAZICÍ BOX | 5,10 |
| 407 | UMÝV. ČERNÉHO NÁDOBÍ | 7,25 |
| 408 | SKLAD BÍLÉHO NÁDOBÍ | 19,50 |
| 409 | ROZVADEČ | 1,17 |
| 410 | MÍSTNOST ROZVADEČE | 8,82 |
| 411 | WC | 0,96 |
| 411a | SPRCHY | 5,60 |
| 412 | ŠATNA | 14,74 |

LEGENDA

- TALÍROVÝ VENTIL
- +3125 NÁPOJENÍ NA ROZVODY SYSTÉMOVÉHO STROPU (ODSÁVANÉ/PŘÍVÁDĚNÉ MNOŽSTVÍ VZDUCHU)
- KRUHOVÉ POTRUBÍ SPIRO
- ČTÝHRANNÉ POTRUBÍ
- REGULÁČNÍ Klapka
- 2 0 50 —PŘÍVOD VZDUCHU DO MÍSTNOSTI (m3/h)
- 2 0 50 —ODVOD VZDUCHU Z MÍSTNOSTI (m3/h)
- ZAŘ. Č. X

POZNÁMKA

VÝŠKY POTRUBÍ JSOU VZTAŽENY K ČISTÉ PODLAZE KUCHYNĚ

| | | | |
|-------------------|--|---------------|--|
| Investor: | Vězeňská služba ČR Soudní 1672/1a 140 67 Praha 4 | Zpracovatel: | DIGITRONIC CZ s. r. o. Šimkova 904, 500 03 Hradec Králové www.digitronic.cz, tzb@digitronic.cz |
| Místo stavby: | VAZEBNÍ VĚZNICE OSTRAVA Havlíčkovo nábreží 34a; 701 28 Ostrava k.ú.: Moravská Ostrava (713520); p.č. 575/2 | Datum: | 12/2017 |
| Vedoucí projektu: | Ing. Jan Dinga | Stupeň PD: | DPS |
| Zodp. projektant: | Ing. Jan Dinga | Čas: | VZDUCHOTECHNIKA |
| Kreslil: | Ing. Petr Vanický | Part: | |
| Alca: | OSTRAVA - VZT VĚZEŇSKÁ KUCHYNĚ PROJEKTOVÁ DOKUMENTACE | Formát: | A1 |
| Číslo: | VZDUCHOTECHNIKA PŮDORYS 5.NP - KUCHYNĚ | Měřítko: | 1:50 |
| | | Číslo výkresu | D.1.4.C2 |